

Pečovatelská služba Čelákovice, příspěvková organizace

Kostelní 26/27, 250 88 Čelákovice

Zpráva o činnosti organizace v roce 2017



Mgr. Václava Snítílá, ředitelka

V Čelákovících dne 15.2.2018

Obsah

1. Úvod	2
2. Základní informace	2
1. <i>Oficiální název</i>	2
2. <i>Důvod a způsob založení</i>	2
3. <i>Organizační struktura</i>	3
4. <i>Kontaktní spojení</i>	4
3. Péče o klienty	5
4. Transformace organizace	10
5. Závěrečné shrnutí	11

1. Úvod

Příspěvková organizace je zřízena za účelem poskytování pečovatelské služby občanům města Čelákovice a přilehlých obcí (dle kapacitních možností, za příslušnou úhradu na základě sepsané příslušné smlouvy).

2. Základní informace

Povinně zveřejňované informace dle zákona č. 106/1999 Sb., o svobodném přístupu k informacím, v platném znění.

1. Oficiální název

Pečovatelská služba Čelákovice, příspěvková organizace

2. Důvod a způsob založení

Příspěvková organizace zřízená zřizovatelem Městem Čelákovice, která vystupuje v právních vztazích svým jménem a nese odpovědnost z těchto vztahů vyplývajících, tedy je právnickou osobou s plnou právní subjektivitou.

Město Čelákovice zřídilo s účinností od 1. ledna 2017 v souladu s ustanovením § 84 odst. 2 písm. d) zákona č. 128/2000 Sb., o obcích (obecní zřízení), ve znění pozdějších předpisů, a dle ustanovení § 23 odst. 1 písm. b) a § 27 odst. 1 zákona č. 250/2000 Sb., o rozpočtových pravidlech územních rozpočtů, ve zněních pozdějších předpisů, příspěvkovou organizaci "Pečovatelská služba Čelákovice, příspěvková organizace".

(Zřizovací listina: <http://www.pscelakovice.cz/filemanager/files/file.php?file=333709>)

Hlavním účelem zřízení organizace je zajištění následujících činností:

Příspěvková organizace je zřízena za účelem poskytování pečovatelské služby občanům města Čelákovice a přilehlých obcí (dle kapacitních možností, za příslušnou úhradu na základě sepsané příslušné smlouvy).

Vymezení předmětu činnosti

Pečovatelská služba je terénní nebo ambulantní služba poskytovaná osobám, které mají sníženou soběstačnost z důvodu věku, chronického onemocnění nebo zdravotního postižení, a rodinám s dětmi, jejichž situace vyžaduje pomoc jiné fyzické osoby. Služba se poskytuje ve vymezeném čase v domácnostech osob a v zařízeních sociálních služeb.

Uživatel má právo požádat Poskytovatele o kterýkoliv úkon z těchto základních činností při poskytování pečovatelské služby:

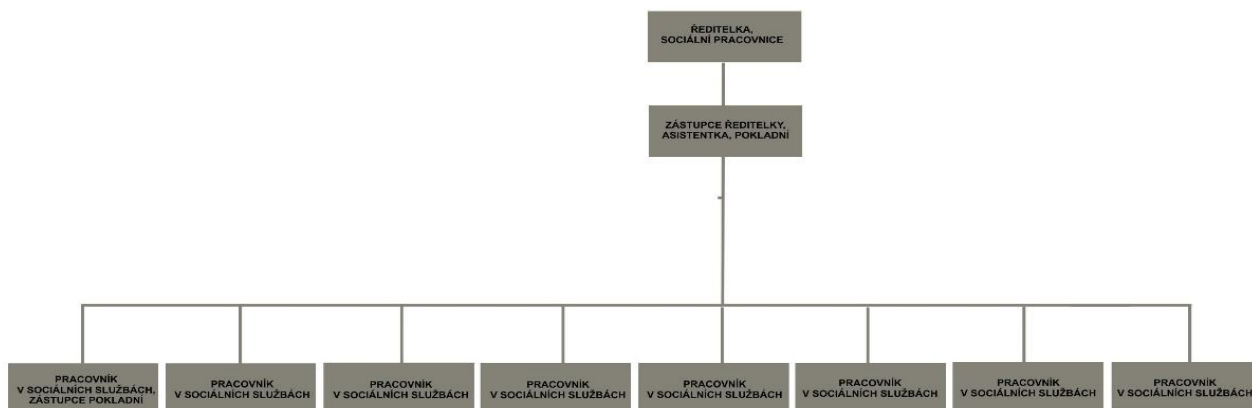
- a/ pomoc při zvládnání běžných úkonů péče o vlastní osobu
- b/ pomoc při osobní hygieně nebo poskytnutí podmínek pro osobní hygienu
- c/ poskytnutí stravy nebo pomoc při zajištění stravy
- d/ pomoc při zajištění chodu domácnosti,
- e/ zprostředkování kontaktu se společenským prostředím.
- f/ pomoc při uplatňování práv, oprávněných zájmů a při obstarávání osobních záležitostí

Statutárním orgánem příspěvkové organizace je ředitel/ředitelka jmenovaný/jmenovaná Radou města. Ředitel/ředitelka jedná ve všech věcech příspěvkové organizace samostatně, písemné dokumenty podepisuje tak, že k úplnému názvu příspěvkové organizace připojuje svůj vlastnoruční podpis s uvedením jména, příjmení a funkce. V době nepřítomnosti ředitele/ředitelky jedná ve stejném rozsahu a stejným způsobem jeho zástupce/zástupkyně jmenovaný/jmenovaná ředitelem/ředitelkou. Ředitel/ředitelka příspěvkové organizace je povinen/povinna dbát pokynů, které v oblasti své působnosti k provedení právních předpisů a zřizovací listiny příspěvkové organizace vydává zřizovatel.

3. Organizační struktura

V čele Pečovatelské služby Čelákovice, příspěvkové organizace, stojí statutární orgán – ředitel/ředitelka příspěvkové organizace, kterého/kterou zastupuje jmenovaný zástupce/zástupkyně.

ORGANIZAČNÍ SCHÉMA
PEČOVATELSKÁ SLUŽBA ČELÁKOVICE, PŘÍSPĚVKOVÁ ORGANIZACE



Obr. č. 1: organizační schéma organizace platné od 1.6. 2017

4. Kontaktní spojení

Kontaktní poštovní adresa: Pečovatelská služba Čelákovice, příspěvková organizace,
Kostelní 26/27, 250 88 Čelákovice

Adresa pro osobní návštěvu: Pečovatelská služba Čelákovice, příspěvková organizace,
Kostelní 26/27, 250 88 Čelákovice

Telefonní spojení: 326 999 801, 721 361 041

Internetové stránky: www.pscelakovice.cz

E-mail: pscelakovice@volny.cz

ID datové schránky: 85xa72i

Bankovní spojení: číslo účtu 1153903970247/0100, vedeného u Komerční banky

IČ: 71 294 481

DIČ: příspěvková organizace není plátcem DPH

3. Péče o klienty

V roce 2017 byla Pečovatelskou službou Čelákovice, příspěvkovou organizací, poskytována péče **234 klientům** v celém širokém spektru nabízených služeb včetně fakultativních. Podstatnou část klientů tvořili občané města Čelákovice nebo jejich administrativních součástí (Sedlčánky). V okolních obcích pak byly služby poskytovány klientům na základě smluv, uzavřených s příslušnými samosprávami.



Obr. č. 2: Rozsah působnosti Pečovatelské služby Čelákovice, p. o. v roce 2017

Velmi žádanou a klienty oceňovanou fakultativní službou Pečovatelské služby Čelákovice p. o. byl v roce 2017 „dovoz autem“, poskytovanou klientům dle platného sazebníku (<http://www.pscelakovice.cz/filemanager/files/file.php?file=360644>).

Tato služba je klientům k dispozici nejen na území města Čelákovic a do zdravotnických zařízení v okolních obcích (například nemocnice v Brandýse nad Labem <http://nemocnicebrandysnadlabem.cz/>, nebo Zdravotnického centra Jirny <http://www.jirny.com/>) ale také ke specialistům v pražských nemocnicích (například nemocnice Na Bulovce <http://bulovka.cz/>, <http://www.fnmotol.cz/> nebo nemocnice Na Homolce www.homolka.cz). Zejména pražské ordinace specializovaných lékařů jsou pro občany seniorského věku vzhledem k jejich zdravotním omezením obtížně dostupná hromadnou dopravou.

V následujících tabulkách je uveden statistický přehled poskytnuté péče včetně fakultativních služeb v roce 2017.

Přehled poskytnuté péče od 1.1.2017 do 31.12.2017			
<i>Všechny okrsky</i>			
Úkon	Návštěv		Klientů
	Počet		
Základní činnosti			
hod.			
běžný úklid a údržba domácnosti	538,87	1047	34
celková koupel v domácnosti	85,41	156	3
dohledy nad dospělým člověkem	402,83	565	14
osobní hygiena na lůžku či u umyvadla	69,81	226	6
pomoc a podpora při podávání jídla a pití	8,35	37	2
pomoc při oblékání a a svlékání	10,77	55	2
pomoc při přípravě jídla a pití	141,28	498	4
pomoc při zajištění velkého úklidu domácnosti	13,92	17	5
převlečení ložního prádla	1,17	1	1

příprava a podání jídla	159,38	531	
			3
výměna plenkových kalhotek	0,62	5	
			1
zprostředkování kontaktu se společenským prostředím	462,18	461	
			30
Celkem za jednotku hodina	1894,58	3599	105
pomoc při osobní hygieně	76,91	225	
			4
pomoc při zajištění chodu domácnosti	6,92	8	
			1
Celkem za jednotku úkon	83,84	233	5
běžné nákupy	308,	307	
			22
běžné pochůzky 20 minut	1138,	1127	
			82
dovoz oběda autem	5286,	5259	
			55
Kastroly	345,	345	
			1
koupání Čelákovice přívoz/odvoz	190,	190	
			7
koupání přívoz/odvoz	15,	15	
			1
koupání přívoz/odvoz	9,	9	
			3
Koupání Vyšehořovice přívoz/odvoz	22,	22	
			1
Mytí košů	13,	13	
			1
Pečovatelská pochůzky	61,	61	
			1
Práce v DPS	8,	8	
			1

Svoz prádla	16,	16	1
Úklid auta	29,	29	1
velký nákup	102,	102	3
Žehlení	33,	33	1
Celkem za jednotku	7575,	7536	181
Celkem za skupinu	9553,42	11368	291
Fakultativní činnosti			
hod.			
auto- zprostředkování kontaktu se spol.prostředím	152,22	145	46
Celkem za jednotku	152,22	145	46
kg			
praní a žehlení prádla v SOH	442,3	164	28
Celkem za jednotku	442,3	164	28
Vytvořeno programem Pečovatel'ská služba 5.82			

Přehled poskytnuté péče od 1.1.2017 do 31.12.2017

Všechny okrsky

Úkon	Návštěv		Klientů
	Počet		
Km			
Doprava autem	2309,	46	20
Celkem za jednotku	2309,	46	20
úkon			
auto Brandýs, Jirny	91,	91	35
auto Čelákovice	896,	597	72
celková koupel v SOH 30 minut	202,	202	9
celková koupel v SOH 40 minut	213,	213	

Masáže - DK	11,	11	8
			1
Masáže - Kolena	6,	6	1
Masáže - Kolena	3,	3	1
Masáže - šije	100,	100	13
Masáže - záda	75,	75	11
parafínové zábaly LM	7,	7	2
pedikúra	780,	780	146
pomoc při základní péči o nehty	700,	700	129
prohřívací masáž	6,	6	4
prohřívací masáž	14,	14	4
Prohřívací masáž rukou	7,	7	4
Prohřívací masáž rukou	30,	30	5
Prohřívací masáž rukou	9,	9	2
Celkem za jednotku	3150,	2851	447
Celkem za skupinu	6053,52	3206	541
Celkem za všechny jednotky		14574	832

Tab. č. 1: Přehled poskytnuté péče pečovatelskou službou Čelákovice, příspěvková organizace (vytvořeno programem Pečovatelská služba 5.82).

Souhrnné údaje o počtech klientů a provedených úkonech v roce 2017 uvádím na základě výše uvedených údajů (tab. č. 1) v následujícím přehledu (tab. č. 2).

Přehled poskytnuté péče v roce 2017	
základní činnosti	
počet úkonů	10 223
počet návštěv	11 372
počet klientů	597
fakultativní služby	
doprava autem	2 309 km
počet úkonů	2 602
počet návštěv	483
počet klientů	384

4. Transformace organizace

Zcela zásadním úkolem pro rok 2017, vyplývajícím z *Usnesení č. 10 ze zasedání Zastupitelstva města Čelákovice konaného dne 30. 3. 2016, 4.1.1.1. a 4.1.1.2* (<http://www.celakovice.cz/filemanager/files/file.php?file=212750>), byla transformace tehdejší organizační složky města Čelákovice na novou příspěvkovou organizaci města. V součinnosti se zřizovatelem byly splněny všechny administrativní povinnosti, zejména vůči poskytovatelům dotací (zřizovateli a Středočeskému kraji), dále pak příslušným orgánům státní správy. Nastaveny byly vnitřní procesy nově vzniklé organizace, průběžně uzavírány nové smlouvy mezi klienty a nově vzniklou příspěvkovou organizací. Na základě požadavků zřizovatele byly upraveny úhrady za fakultativní služby a smlouvy s okolními obcemi, ve kterých jsou organizací poskytovány služby klientům. Zřízeny byly webové

stránky příspěvkové organizace, které jsou průběžně doplňovány o aktuální informace (<http://www.pscelakovice.cz/>).

5. Závěrečné shrnutí

Pečovatelská služba Čelákovice, nová příspěvková organizace města Čelákovice, vznikla 1. ledna 2017 na základech organizační složky města. Vzhledem k rozdílné formě organizace bylo však nutné vše vybudovat prakticky od nuly. Rozsáhlá administrativa, spojená se vznikem nové příspěvkové organizace, byla tedy v roce 2017 zcela zásadní pracovní náplní vedení organizace a zároveň administrativního oddělení v počtu dvou pracovních úvazků ředitelky a její zástupkyně. Zároveň vedení nově vzniklé organizace manažersky zajišťovalo péči o klienty prostřednictvím pracovníků Pečovatelské služby Čelákovice, příspěvkové organizace. Tuto svou povinnost zajistila v roce 2017 nově vzniklá organizace tak, aby si klienti, pokud to bylo možné, žádné změny nevšimli.

Za to patří velký dík zejména všem pečovatelkám.

V Čelákovících, 15. 2. 2018

Mgr. Václava Snítílá, ředitelka